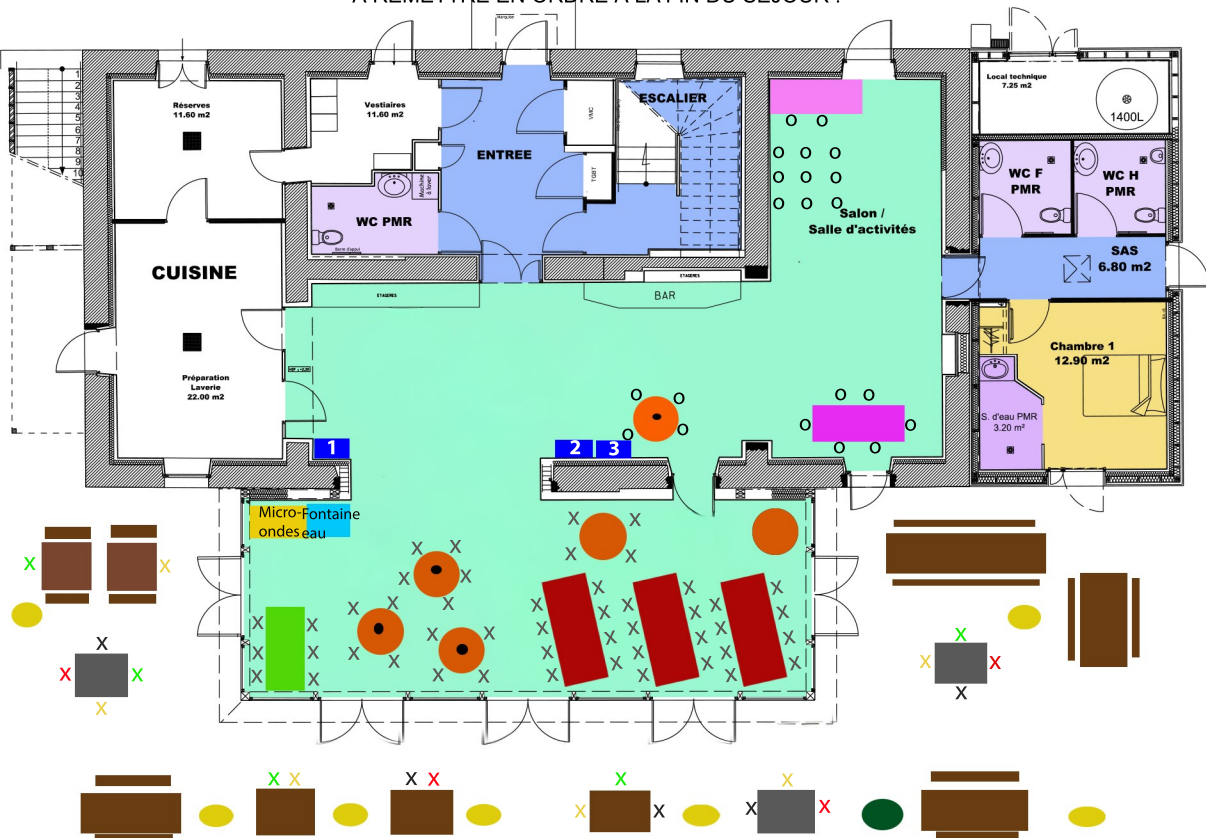


# PLAN INITIAL :

À REMETTRE EN ORDRE À LA FIN DU SÉJOUR :



## Intérieur :



5 Table ronde piètement central (6 places)



2 Table ronde de 4 pieds (4 places)



3 Table rectangle (8/10 places)



1 Table rectangle (6/8 places)



1 Table d'honneur (à voir)



1 Table rectangle

X

47 Chaises en salle (59 en tout)

O

23 Fauteuils



3 Frigos en location



Frigo vitrine 1



Frigo vitrine 2



Frigo 3

## Mesures

120 Ø la table

100 Ø la table

80 x 210 cm

80 x 160 cm

> 95 x 170 cm sans rallonges  
(2 rallonges possibles)

> 80 x 180 cm

> étagère de 40 x 50 cm x5

> étagère de 40 x 45 cm x5

> étagère de 40 x 50 cm x5

## Capacité totale

> 30 personnes

> 8 personnes

> 26 à 30 personnes

> 6 à 8 personnes

> 60 personnes

> 23 personnes

## Extérieur :



5 Table en bois (4 Chaises)



3 Table en alu (4 Chaises)



5 Table en bois avec bancs (6 personnes)



1 Tables en bois avec bancs (8 personnes)

X

Chaises vertes (5)

X

Chaises grises (6)

X

Chaises rouges (5)

X

Chaises oranges (5)

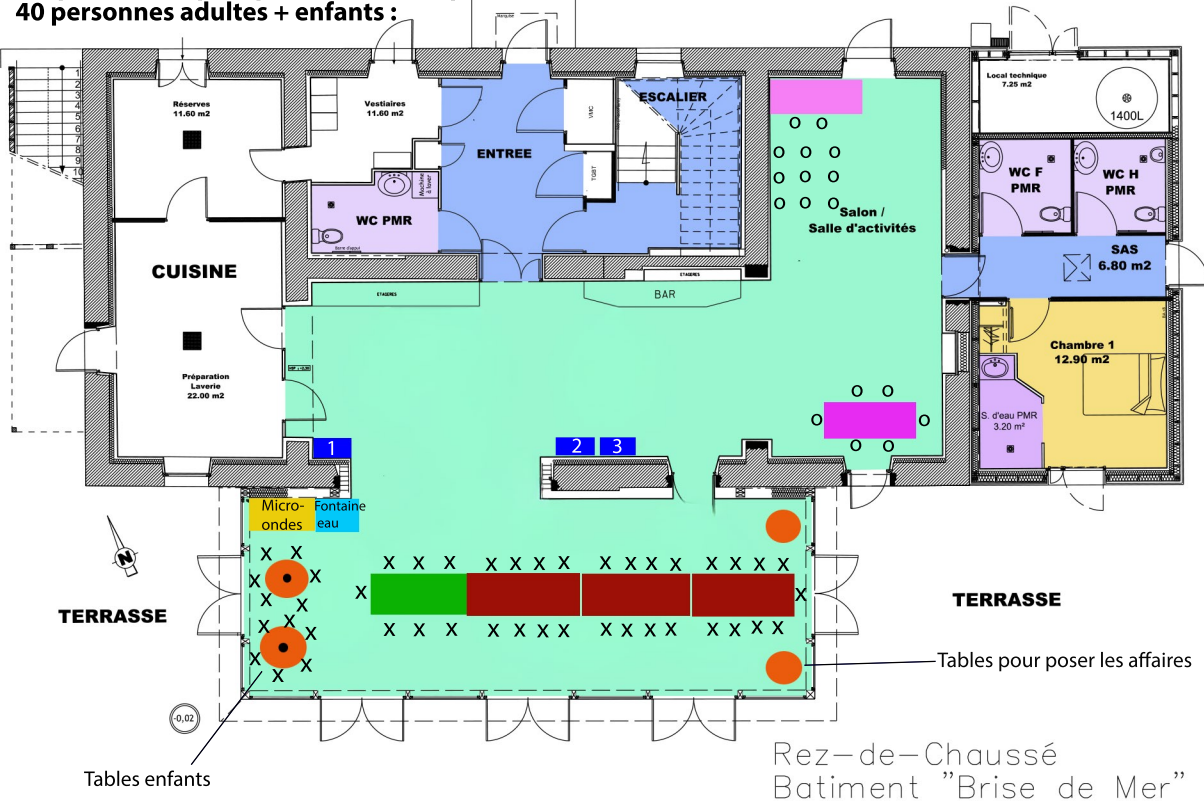


Pied de parasol



Arbre

**Proposition de plan pour environ 30 personnes adultes :  
40 personnes adultes + enfants :**

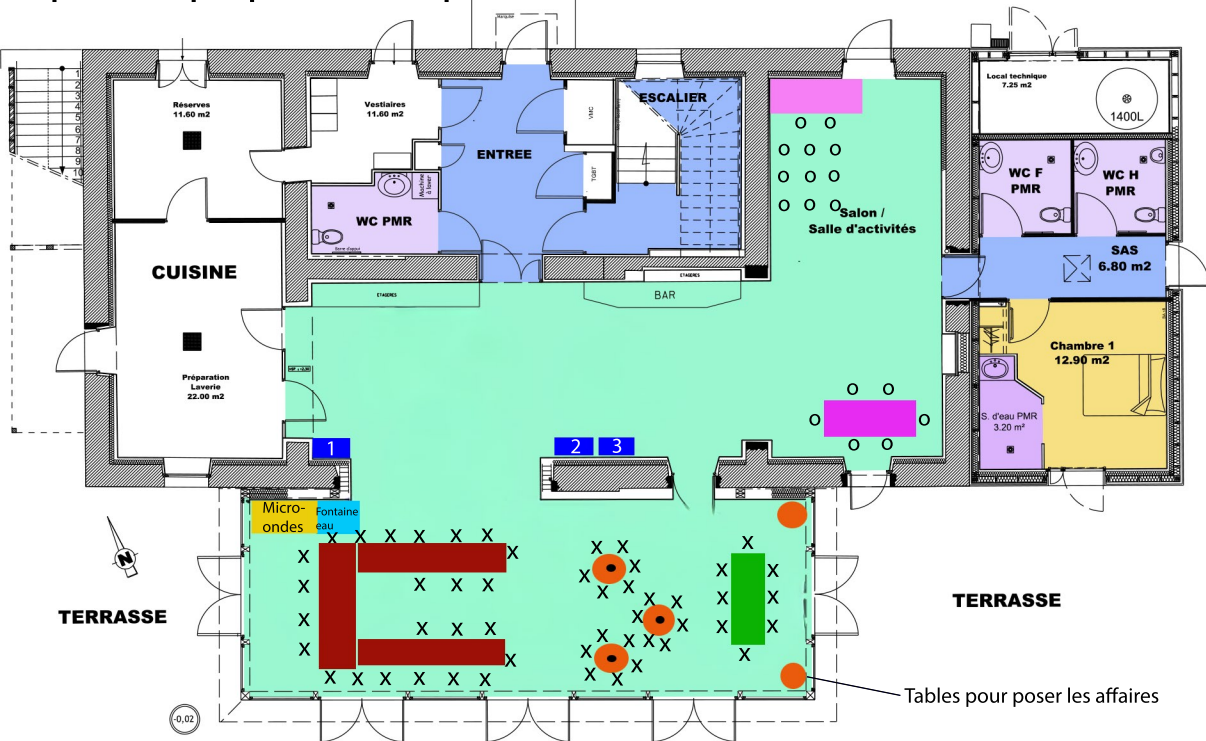


Tables pour poser les affaires

Tables enfants

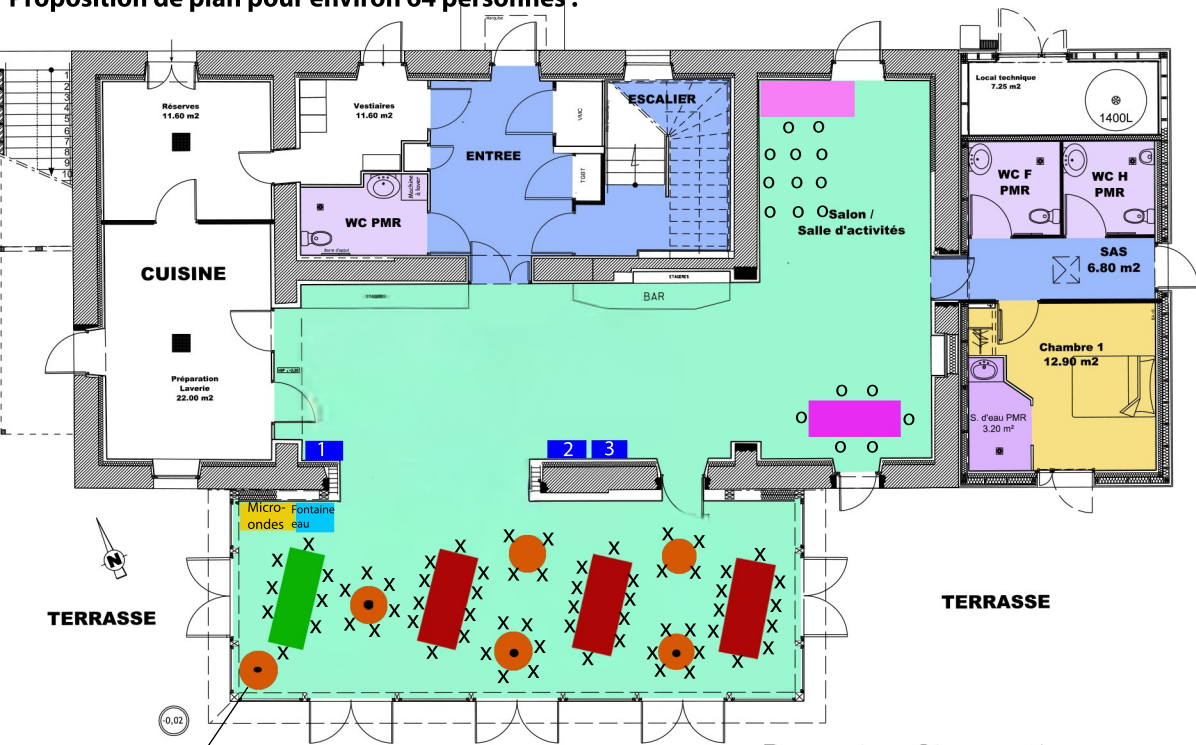
Rez-de-Chaussé  
Batiment "Brise de Mer"

# Proposition de plan pour environ 50 personnes :



Rez-de-Chaussé  
Batiment "Brise de Mer"

# Proposition de plan pour environ 64 personnes :



Tables pour poser les affaires

Rez-de-Chaussée  
Batiment "Brise de Mer"