

# COMMENT VENIR À LA BRISE DE MER ?



97 Rue du Redois, 44730 Saint-Michel-Chef-Chef - 02 40 27 86 49  
Latitude : 47.1816497 Longitude : -2.1584356





# Voiture

Depuis Nantes

 1h03 de route (53.8 km)

- direction D723 à Bouguenais puis D58 en direction de Mouchefaite
  - D78 à Saint-Père -en-Retz
- Continuer sur D78 en direction de St-Michel-Chef-Chef



# Bus Certains bus accessibles PMR

Numéro **315**

Direction : Saint Nazaire > Préfaille

DEPART

Saint Nazaire - Gare SNCF



ARRIVEE

Saint Michel Chef-Chef - Le Redois

Numéro **303**

Direction : Nantes > Pornic

DEPART

Nantes - Pirmil



ARRIVEE

Saint Michel Chef-Chef - La Poste

[CLIQUEZ ICI POUR PLUS D'INFORMATIONS](#)

97 Rue du Redois, 44730 Saint-Michel-Chef-Chef - 02 40 27 86 49

Latitude : 47.1816497 Longitude : -2.1584356



# Arrêt du Redois :

L'arrêt de la poste ; bus  
315, 303

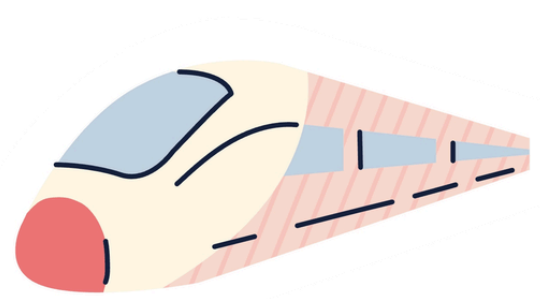


Monter ici  
Descendre ici

Il se peut qu'en été, l'arrêt de la Poste soit provisoirement remplacé par l'arrêt de la Mairie.






97 Rue du Redois, 44730 Saint-Michel-Chef-Chef - 02 40 27 86 49

Latitude : 47.1816497 Longitude : -2.1584356

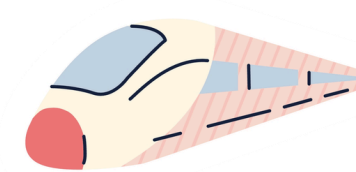


# TER

## Gares les plus proches :

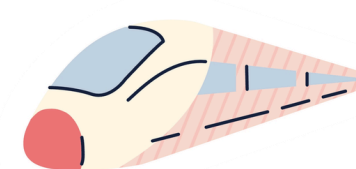
-  Pornic - 11 km
-  Saint Nazaire - 17,5 km
-  La Bernerie en Retz - 18,5 km
-  Les Moutiers en Retz - 21,5 km
-  Nantes - 60 km

Nantes



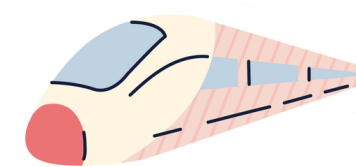
303 - La Poste

Pornic



315 - Le Redois  
ou  
303 - La Poste

Saint Nazaire



315 - Le Redois



# Taxi

Ec Taxi EURL - 06 07 64 69 64

Taxi Bouyer - 02 40 64 97 21

Jade ambulance Taxi - 02 40 78 59 59

97 Rue du Redois, 44730 Saint-Michel-Chef-Chef - 02 40 27 86 49





Latitude : 47.1816497 Longitude : -2.1584356

# Navette estivale gratuite

7 jours sur 7 Juillet / Août

Arrêt de bus : place de la poste à Saint-Michel-chef-chef

Circuit vers :

- La Plaine-sur-Mer  
 Environ 15 minutes
- La Bernerie-en-Retz  
 Environ 55 minutes
- Pornic  
 Environ 20 minutes
- Saint-Brévin-les-pins  
 Environ 10 minutes



[Cliquez ici pour accéder à la page](#)